

## Herzlich willkommen!

Es ist soweit: Unsere Reise und die Ausflüge für das Jahr 2026 sind geplant. Die Anmeldung ist ab sofort möglich.

Eine Information zu den Kosten der Angebote. Jede teilnehmende Person zahlt zwei Arten von Kosten:

### 1. **Sachkosten.**

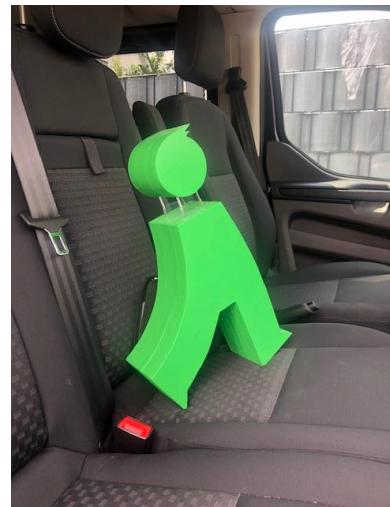
Diese Kosten sind für alle Personen gleich. Jede Person zahlt die Kosten selber.

### 2. **Pflege- und Assistenzkosten**

Die Höhe der Kosten richtet sich nach dem Pflege- und Assistenzbedarf. Eine nähere Beschreibung finden Sie bei der Reise und bei den Ausflügen.

Hinweis zur Finanzierung der Assistenzkosten:

- Menschen, die einen Pflegegrad haben können diese Kosten von der Pflegekasse erstattet bekommen.
- Menschen, die ein Persönliches Budget für Freizeitassistenz vom LVR erhalten, können die Assistenz darüber abrechnen.



### Weitere Hinweise:

- Wir fahren mit Autos und/ oder einem Kleinbus. Diese Autos sind Cambio-Fahrzeuge und haben leider keinen barrierefreien Einstieg und keinen Umbau für Rollstuhlnutzer.
- Sie brauchen keine Kosten bar zu bezahlen. Sie bekommen eine Rechnung zugeschickt.

### Sie haben noch Fragen?

### Oder Sie möchten sich anmelden?

Dann rufen Sie uns an oder schreiben Sie uns:

AnWert e.V.  
Im Gödersfeld 24  
52078 Aachen  
Telefon: 0170. 756 0985  
E-Mail: [info@anwert-ac.de](mailto:info@anwert-ac.de)

Wir freuen uns auf gemeinsame Erlebnisse!

## 1. Reise nach Egmond – Ferien in Nordholland



Wir fahren mit dem Kleinbus in den schönen Küstenort Egmond in den Niederlanden. Wir übernachten in einer modernen Jugendherberge. Dort gibt es drinnen und draußen viel Platz zum Entspannen, Quatschen, Musik hören oder Fußball spielen.

Ganz in der Nähe liegt Alkmaar. Dort können wir den berühmten Käsemarkt besuchen. Oder wir fahren in's Zee-Aquarium nach Bergen aan Zee. Auch das Meer ist nicht weit: Spaziergänge am Strand, Meeresrauschen und ein schöner Sonnenuntergang gehören natürlich dazu!

<b>Termin</b>	<b>Samstag, 25.07.2026 – Samstag, 01.08.2026</b>
Vortreffen	Freitag, 26.06.2026 um 18.00 Uhr. Ort: Brander Bahnhof
Reiseziel	Jugendherberge Egmond
Anzahl Teilnehmende	Mind. 4, max. 8
Zimmer	Mehrbett-Zimmer mit Etagenbetten
Verpflegung	Halbpension in der Jugendherberge und Mittags-Imbiss

### Kosten

	Sachkosten	Assistenzkosten
wenig Assistenzbedarf	1.398,00 €	580,00 €
Pflege- u. Assistenzbedarf 1	1.398,00 €	830,00 €
Pflege- u. Assistenzbedarf 2	1.398,00 €	1.090,00 €
Pflege- u. Assistenzbedarf 3	1.398,00 €	1.350,00 €
Pflege- u. Assistenzbedarf 4	1.398,00 €	1.600,00 €

## 2. Ausflüge

### Carolus Thermen

Wohlfühlen und Genießen! Erleben Sie mit uns an einem Samstag das warme, salzige Wasser der Carolus Thermen in Aachen.

#### Termine

Samstag, 10.01.2026, 10.00 - 15.00 Uhr

Samstag, 18.04.2026, 10.00 - 15.00 Uhr

Samstag, 14.11.2026, 10.00 - 15.00 Uhr



#### Treffpunkt

Eingangsbereich in den Carolus Thermen.

#### Kosten

	Sachkosten	Assistenzkosten
Pflege- u. Assistenzbedarf, allgemein	25,00 €	30,00 €
Pflege- u. Assistenzbedarf, einzeln	25,00 €	Nach Absprache

Bitte mitbringen:

- Badesachen, Duschsachen, 2 Handtücher
- Schwerbehindertenausweis
- Essen und Trinken und/ oder Geld für sich selber

### Bowling

Wir fahren mit dem Auto zum Eventbowling nach Alsdorf. Bei cooler Musik und mit netten Leuten lassen wir die Kugeln rollen.

#### Termin

Samstag, 21.03.2026, 14.15 – 17.45 Uhr

#### Treffpunkt

Parkplatz am Bahnhof Rothe Erde



#### Kosten

	Sachkosten	Assistenzkosten
Pflege- u. Assistenzbedarf, allgemein	39,00 €	30,00 €
Pflege- u. Assistenzbedarf, einzeln	39,00 €	Nach Absprache

Bitte mitbringen: Geld für ein Getränk.

## Gaia Zoo

Wir fahren mit dem Auto nach Kerkrade. Im Zoo gucken wir uns viele interessante Tiere an. Vielleicht können wir auch bei der Fütterung von Tieren zusehen!?



### Termin

Samstag, 13.06.2026, 10.00 – 15.00 Uhr

### Treffpunkt

Parkplatz am Bahnhof Rothe Erde

### Kosten

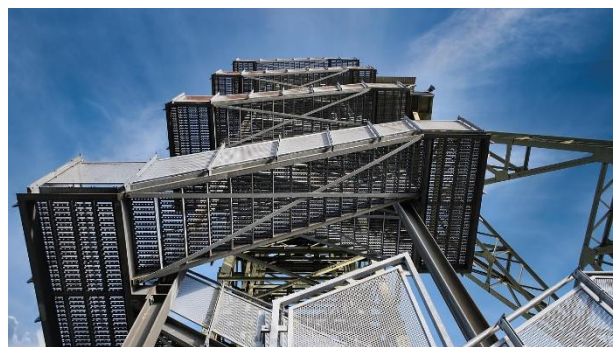
	Sachkosten	Assistenzkosten
Pflege- u. Assistenzbedarf, allgemein	46,00 €	30,00 €
Pflege- u. Assistenzbedarf, einzeln	46,00 €	Nach Absprache

Bitte mitbringen:

- Schwerbehindertenausweis
- Essen und Trinken
- Geld für sich selber

## Energeticon Alsdorf

Das Erlebnismuseum „Energeticon“ ist auf dem Gelände der ehemaligen Grube Anna II. Hier können wir eindrucksvoll etwas über das Thema Energie und Bergbau erfahren.



### Termin

Samstag, 10.10.2026, 10.15 – 15.00 Uhr

### Treffpunkt

Parkplatz am Bahnhof Rothe Erde

### Kosten

	Sachkosten	Assistenzkosten
Pflege- u. Assistenzbedarf, allgemein	17,00 €	30,00 €
Pflege- u. Assistenzbedarf, einzeln	17,00 €	Nach Absprache

Bitte mitbringen:

- Essen und Trinken

Reise: Anmeldung

**Egmond (Samstag, 25.07.- Samstag, 01.08.2026)**

**Teilnehmende Person:**

Geburtsdatum:

Adresse:

Telefon:

E-Mail-Adresse:

**Gesetzliche Betreuungsperson:**

Telefon:

E-Mail-Adresse:

**Ggf. Wohnanbieter/ BeWo-MA:**

Zuständige Person:

Telefonnummer:

E-Mail-Adresse:

Assistenz- und Pflegebedarf

Hilfsmittel

Ich bitte um eine Rechnung

0 für die Pflegekasse, Verhinderungspflege.

0 für die Pflegekasse, Entlastungsleistungen.

0 ich zahle privat.

\_\_\_\_\_  
Ort, Datum

\_\_\_\_\_  
Unterschrift teilnehmende Person

\_\_\_\_\_  
Ort, Datum

\_\_\_\_\_  
Unterschrift gesetzliche Betreuungsperson

### Reise: Pflege- und Assistenzbedarf

Kategorie	Beschreibung
<b>Wenig Assistenzbedarf</b>	Die teilnehmende Person hat in der Regel keinen Pflegegrad. Sie kann sich selbstständig versorgen. Dazu gehört auch die Verwaltung ihrer Medikamente und ihres Geldes. Die Person findet sich leicht in einer ungewohnten Umgebung zurecht und kann alleine oder in einer Kleingruppe unterwegs sein. Die Unterstützung der Reiseleitung wird nur selten benötigt.
<b>Pflege- und Assistenzbedarf 1</b>	Die teilnehmende Person hat in der Regel Pflegegrad 1. Sie kann die meisten Dinge selbstständig erledigen. Medikamente und Geld verwaltet die Person selbst. Sie kann alleine oder in einer Kleingruppe unterwegs sein. Die Reiseleitung motiviert, am gemeinsamen Tagesablauf mit Gruppenaktivitäten teilzunehmen. Sie hilft bei allgemeinen Fragen und in nicht alltäglichen Situationen.
<b>Pflege- und Assistenzbedarf 2</b>	Die teilnehmende Person hat in der Regel Pflegegrad 2. Sie kann viele Dinge selbstständig erledigen, braucht dazu aber manchmal eine Erinnerung und gelegentlich Aufsicht. Die Reiseleitung unterstützt bei der Einnahme der Medikamente und bei der Verwaltung des Geldes. Die Person kann in einer Kleingruppe unterwegs sein. Die Reiseleitung motiviert, am gemeinsamen Tagesablauf mit Gruppenaktivitäten teilzunehmen. Sie hilft bei allgemeinen Fragen und in nicht alltäglichen Situationen.
<b>Pflege- und Assistenzbedarf 3</b>	Die teilnehmende Person hat in der Regel Pflegegrad 3. Sie kann viele alltägliche Dinge (z. B. Kleidungswechsel, Einhalten von Absprachen, Sonnenschutz) und Dinge der Körperpflege (z.B. Duschen, Toilettengänge) erledigen, braucht dazu aber eine Aufforderung und gelegentlich aktive Hilfe. Bei der Auswahl und der Menge des Essens unterstützt die Reiseleitung die Person. Medikamente und Geld werden von der Reiseleitung aufbewahrt und ausgegeben. Die Person benötigt eine Aufsicht. Die Reiseleitung motiviert, am gemeinsamen Tagesablauf mit Gruppenaktivitäten teilzunehmen. Sie hilft bei allgemeinen Fragen und unterstützt die Person bei der Integration in die Gruppe sowie bei Konflikten.
<b>Pflege- und Assistenzbedarf 4</b>	Die teilnehmende Person hat in der Regel Pflegegrad 4. Sie benötigt besondere Assistenz und Aufsicht, zum Beispiel aufgrund von Pflegebedarf, Orientierungslosigkeit oder Weglauftendenzen. Die Person benötigt vermehrt Motivation, erhöhte Aufmerksamkeit und erhöhte Zuwendung im sozialen und alltäglichen Bereich. Bei Konflikten und Herausforderungen unterstützt die Reiseleitung aktiv. Medikamente und Geld werden von der Reiseleitung aufbewahrt und ausgegeben. Bei der Selbstversorgung benötigt die Person Aufforderung, Kontrolle und teilweise stellvertretende Übernahme der Tätigkeiten (z.B. Zähne putzen, rasieren, Wechseln von Vorlagen, Sonnenschutz). Beim An- und Auskleiden benötigt die Person aktive Unterstützung (z.B. Wäsche herauslegen, Schuhe schnüren). Bei den Mahlzeiten benötigt sie Unterstützung bei der Auswahl, beim Holen oder beim Kauf von Essen. Eine Kontrolle der Essens- und Trinkmenge ist notwendig.



## Reise: Allgemeine Geschäftsbedingungen

### **Wichtige Informationen**

- (1) Bitte melden Sie die teilnehmende Person schriftlich zur Reise an. Nutzen Sie dazu das Anmeldeformular von AnWert e.V.. Die Anmeldung ist verbindlich, d.h. Sie haben zugesagt, dass die Person bei der Reise mitfährt.
- (2) Sie geben bei der Anmeldung den Pflege- und Assistenzbedarf der teilnehmenden Person an. Wenn die Mitarbeitenden von AnWert denken, dass der Bedarf anders ist, dann sprechen wir mit Ihnen darüber.
- (3) Nach der Anmeldung schicken wir die erste Rechnung. Sie müssen jetzt die Sachkosten bezahlen. Einige Wochen vor der Reise schicken wir Ihnen eine zweite Rechnung. Dann müssen Sie die Pflege- und Assistenzkosten bezahlen.
- (4) Einige Wochen vor Beginn der Reise findet ein Vortreffen der teilnehmenden Personen, Angehörigen und/ oder gesetzlichen Betreuungspersonen statt. Bei dem Treffen können sich alle kennenlernen und wir werden Fragen klären. Falls Sie nicht kommen können, dann sagen Sie uns Bescheid. Wir schicken Ihnen dann einen Fragebogen zu, um die teilnehmende Person kennenzulernen.

### **Rücktritt der teilnehmenden Person von der Reise**

- (1) Vor Beginn der Reise kann man von der Reise zurücktreten. Das müssen Sie uns schriftlich mitteilen. Da uns beim Bearbeiten der Anmeldung Kosten entstanden sind, gibt es 50,00 € Verwaltungsgebühr.
- (2) Wenn Sie uns eine Person nennen, die statt der angemeldeten Person mitfährt, dann müssen Sie keine weiteren Kosten bezahlen. Wenn Sie uns niemanden nennen, dann müssen Sie noch Stornokosten bezahlen. Wir sagen Ihnen, wie hoch die Stornokosten sind. Wenn Sie vier Wochen oder noch später vor Beginn der Reise zurücktreten, dann müssen Sie den gesamten Preis bezahlen.

### **Rücktritt von der Reise durch AnWert**

- (1) Für die Reise gibt es eine Mindestzahl an teilnehmenden Personen. Wenn die Zahl acht Wochen vor der Reise nicht erreicht ist, dann können wir die Reise absagen.

### **Abbruch der Reise**

- (1) Wenn eine teilnehmende Person die Reise erheblich stört, dann kann sie nicht weiter an der Reise teilnehmen. Dann muss sie abgeholt werden oder nach Hause fahren. Art und Ablauf der Rückreise klären wir mit Ihnen. Die Kosten für die Rückreise muss die teilnehmende Person zahlen. Gründe für den Abbruch einer Reise:
  - Wenn sich eine teilnehmende Person so verhält, dass der Ablauf der Gruppe dauerhaft massiv gestört wird.
  - Wenn eine teilnehmende Person sich aggressiv verhält. Entweder gegen sich selbst oder gegen andere Menschen.
  - Grund für den Abbruch kann aber auch eine schwere oder eine ansteckende Krankheit sein.

### **Versicherungen**

- (1) Wir schließen beim Jugendhaus Düsseldorf eine Ferienversicherung für jede teilnehmende Person ab. Damit ist Folgendes versichert: Krankheit und Unfall (inklusive Bergungskosten und medizinisch notwendiger Krankenrücktransport), Haftpflichtschäden und Rechtsschutzfälle.

## Ausflüge: Anmeldung

Carolus Thermen: ☐ 10.01.26 ☐ 18.04.26 ☐ 14.11.26 ☐ Gaia Zoo (13.06.26)  
☐ Bowling (21.03.26) ☐ Energeticon Alsdorf (10.10.26)

**Teilnehmende Person:**

Geburtsdatum: \_\_\_\_\_

Adresse: \_\_\_\_\_

Telefon: \_\_\_\_\_

E-Mail-Adresse: \_\_\_\_\_

**Gesetzliche Betreuungsperson:**

Telefon: \_\_\_\_\_

E-Mail-Adresse: \_\_\_\_\_

**Ggf. Wohnanbieter/ BeWo-MA:**

Zuständige Person: \_\_\_\_\_

Telefonnummer: \_\_\_\_\_

E-Mail-Adresse: \_\_\_\_\_

Einzelassistenz nötig ☐ Ja ☐ Nein

Hilfsmittel, \_\_\_\_\_

Medikamente \_\_\_\_\_

Ich bitte um eine Rechnung ☐ für die Pflegekasse, Verhinderungspflege.

☐ ich zahle privat.

Das ist noch wichtig: \_\_\_\_\_

\_\_\_\_\_  
Ort, Datum

\_\_\_\_\_  
Unterschrift teilnehmende Person

\_\_\_\_\_  
Ort, Datum

\_\_\_\_\_  
Unterschrift gesetzliche Betreuungsperson



## **Ausflüge: Allgemeine Geschäftsbedingungen**

### **Anmeldung**

- (1) Bitte melden Sie sich schriftlich an. Nutzen Sie dazu das Anmeldeformular. Die Anmeldung ist verbindlich, d.h. Sie haben zugesagt, dass Sie mitmachen.
- (2) Wir bestätigen Ihnen die Teilnahme am Ausflug/ an den Ausflügen.

### **Verhinderung/ Abmeldung/ Absage**

- (1) Wenn Sie an einem Ausflug doch nicht teilnehmen können, dann melden Sie sich bitte bei uns ab. Das geht per Telefon oder per E-Mail.
- (2) Wenn Sie sich sieben Tage oder weniger vor dem Termin des Ausflugs abmelden, dann müssen Sie trotzdem die gesamten Kosten bezahlen.
- (3) Wenn Sie ohne Grund und ohne Information an uns am Tag des Ausflugs nicht kommen, dann müssen Sie ebenfalls die gesamten Kosten bezahlen.
- (4) Wenn Sie mehrmals einen Ausflug kurzfristig absagen, dann können wir entscheiden, ob wir Ihre Anmeldung bei weiteren Ausflügen berücksichtigen.
- (5) Zwei Wochen vor dem Ausflug prüfen wir die Anzahl der Anmeldungen. Wenn es zu wenig Anmeldungen gibt, dann sagen wir den Ausflug ab.

### **Sonstige Hinweise**

- (1) Über die Kosten für den Ausflug bekommen Sie bzw. Ihre gesetzliche Betreuungsperson nach dem Ausflug eine Rechnung. Wir behalten uns vor mehrere Ausflüge auf eine Rechnung zu schreiben.
- (2) Medikamente
  - Wenn Sie während des Ausflugs Medikamente benötigen, dann müssen Sie zum Ausflug von Ihrem Arzt eine Verordnung mitbringen. Sonst dürfen die Assistenzpersonen Ihnen keine Medikamente geben. Bitte fragen Sie uns vor dem Ausflug nach einem Formular.
  - Tabletten: Bitte bringen Sie die Tabletten richtig dosiert in einer Medikamentendose mit. Schreiben Sie bitte auf die Dose Ihren Namen und die Uhrzeit für die Einnahme.
  - Tropfen oder Lösungen: Bitte bringen Sie das Medikament und die Verpackung des Medikaments mit. Schreiben Sie auf die Verpackung Ihren Namen, die Dosierung und die Uhrzeit, wann Sie das Medikament benötigen.
  - Salbe: Bitte schreiben Sie auf die Verpackung, Ihren Namen, die Uhrzeit und welche Körperstelle eingerieben werden soll.
  - Notfallmedikamente: Wenn Sie Notfallmedikamente benötigen, dann müssen Sie zum Ausflug von Ihrem Arzt eine Verordnung mitbringen. Bitte fragen Sie uns vor dem Ausflug nach einem Formular. Am Tag des Ausflugs geben Sie die Medikamente bitte einer Assistenzperson. Diese Person braucht auch eine genaue Beschreibung, in welcher Situation Sie das Notfallmedikament benötigen.